

**DEKRA CZ a.s.**

Tůrkova 1001, 149 00 Praha 4  
IČ: 49240188, Zapsaná u Městského soudu v Praze, Oddíl B, vložka 1967

**ARVAL CZ s.r.o.**

Milevská 2095/5  
140 00 Praha 4



**ÚDAJE O VOZIDLE:**

RZ:	<b>8AM5431</b>	VIN:	TMBJJ7NX7LY021210
Model vozidla:	Škoda Octavia Combi (NX3)(2020)	Provedení:	Oct.Combi 2.0TDI 110 Style AT
Druh vozidla:	Osobní - Standard	Zdvihový objem (ccm):	1968
Maximální výkon (kW):	110	Druh paliva:	Nafta
Stav paliva v nádrži:	-0-	Barva:	Šedá - metaliza
Převodovka:	Automatická	Počet dveří:	5
Datum první registrace:	2020-06-24	Platnost tech. kont. do:	2026-05-00
Stav tachometru:	108099 Km Odečteno	Servisní knížka k dispozici:	Elektronická
Stav oleje:	V intervalu	Chladicí kapalina:	V intervalu
Vozidlo s odpočtem DPH:	Ano		

**DOKUMENTY A PŘÍSLUŠENSTVÍ:**

Osvědčení o registraci vozidla:	Ano	Povinná výbava:	Ano
Povinné ručení (zelená karta):	Ano	Zvedák a sada náradí:	Ano
2 sady pneumatik:	Ano	Počet klíčů k vozidlu:	2
Návod k obsluze:	Ne	Doklad o likvidaci pneu:	Ne

**BAREVNÁ VRSTVA**

Tloušťka barevné vrstvy - největší hodnota: P víko 149μ; LP blatník 109μ; LP dveře 111μ; LZ dveře 107μ; LZ bok 113μ; Z víko 132μ; PZ bok 99μ; PZ dveře 109μ; PP dveře 108μ; PP blatník 114μ; Střecha 109μ;

**VÝBAVA VOZIDLA**

Airbag (6x) | Tónované sklo | ABS (protiblokovací systém) | Ráfky - slitiny lehkých kovů | Elektrické ovládání oken (4x) | Metalický nebo jiný speciální lak | Navigační systém (Originální) | Zadní sedadlo dělené | Elektricky nastavitelná vnější zpětná zrcátka | Parkovací senzor (Přední a zadní) | Posilovač řízení | Vyhřívání sedadel | Telefon (Autotelefon) | Tempomat | Centrální zamky | Klimatizace automatická | Vyhřívání vnější zpětná zrcátka | Imobilizér | ESP (Elektronický stabilizační program) | Rádio originální (Rádio) |

**PNEUMATIKY**

Pneu na vozidle	Značka pneu	Rozměr pneu	Druh pneu	Vzorek pneu (mm)
Pneu LP	Michelin	205/55 R 17	Letní	4
Pneu PP	Michelin	205/55 R 17	Letní	4
Pneu LZ	Michelin	205/55 R 17	Letní	4
Pneu PZ	Michelin	205/55 R 17	Letní	4
Disky první sady pneumatik	Hliník			
Pneu rez.	Značka pneu	Rozměr pneu	Druh pneu	Vzorek pneu (mm)
Kolo plnohodnotné ocelové	Kumho	205/60 R 16		6
2. sada pneu	Značka pneu	Rozměr pneu	Druh pneu	Vzorek pneu (mm)
Pneu 1	Firestone	205/55 R 17	Zimní	4
Pneu 2	Firestone	205/55 R 17	Zimní	4
Pneu 3	Firestone	205/55 R 17	Zimní	4
Pneu 4	Firestone	205/55 R 17	Zimní	4
Disky druhé sady pneumatik	Bez			
Kryty druhé sady kol	Žádný			

## SEZNAM POŠKOZENÍ

P.č.	Poškozený díl	Druh poškození	Způsob opravy (opatření)
<b>Exteriér (vnější prostor)</b>			
1	Celní sklo	Štěp	Vyměnit
2	Přední nárazník	Škrábance	Lakovat
3	Světlomet pravý	Opotřebení	Vyměnit
4	Světlomet levý	Opotřebení	Vyměnit
5	Disk LP kola	Škrábance	Opravit
6	Dveře přední levé	Škrábance	Lakovat
7	Disk LZ kola	Škrábance	Opravit
8	Zadní nárazník	Škrábance	Lakovat
9	Bočnice zadní pravá	Jamka	Opravit
10	Disk PZ kola	Škrábance	Opravit
11	Dveře přední pravé	Škrábance	Lakovat
12	<b>Poznámka:</b> Částečně rozleštitelné Disk PP kola	Škrábance	Opravit
<b>Interiér (vnitřní prostor)</b>			
13	Přídavný koberec LP	Opotřebení	Vyměnit
14	Potah sedáku sedadla řidiče	Opotřebení	Vyměnit
15	Potah opěradla sedadla řidiče	Opotřebení	Vyměnit
16	Kryt zadního čela	Škrábance	Vyměnit
17	Plastový kryt víka zav. prostoru	Škrábance	Vyměnit
18	Výplň PZ dveří	Škrábance	Vyměnit
19	Středový panel	Škrábance	Vyměnit
<b>Ostatní</b>			
20	Přední část vozidla	Poškození od odletujícího kamení	Opravit
21	Celková plocha karoserie	Škrábance	Vyleštit
22	Interiér	Znečištěno	Čištění
23	Návod k obsluze vozidla	Chybí	Doplnit/dodat
24	Klíč od vozidla	Závada	Opravit

## ZÁKLADNÍ FOTODOKUMENTACE



Pohled zepředu zleva



Pohled zezadu zprava

## ZÁKLADNÍ FOTODOKUMENTACE



Pohled zepředu zprava



Pohled zezadu zleva

## ZÁKLADNÍ FOTODOKUMENTACE



Interiér



Interiér z pravé strany

## ZÁKLADNÍ FOTODOKUMENTACE



Interiér z levé strany



Středový panel

## ZÁKLADNÍ FOTODOKUMENTACE



Motor



VIN / výrobní štítek

## ZÁKLADNÍ FOTODOKUMENTACE



Zadní sedadlo



Zavazadlový prostor



## ZÁKLADNÍ FOTODOKUMENTACE



Rezervní kolo / sada na opravu



Sada klíčů

## ZÁKLADNÍ FOTODOKUMENTACE



Servisní knížka



ORV č.I. str.1

## ZÁKLADNÍ FOTODOKUMENTACE



ORV č.l. str.2



Přístrojový štít

## ZÁKLADNÍ FOTODOKUMENTACE



Stav km



Technická kontrola

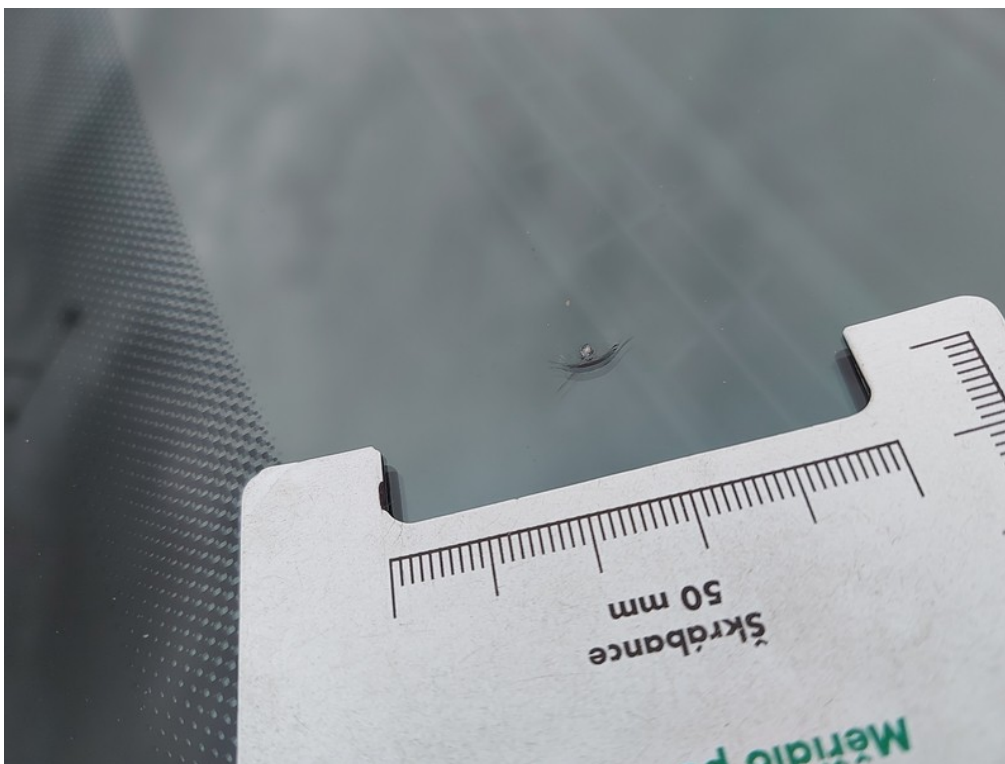
**FOTODOKUMENTACE POŠKOZENÍ**



**1**  
Umístění  
Poškozený díl  
Druh poškození

Exteriér (vnější  
prostor)  
Čelní sklo  
Štěp

Způsob opravy (opatření) Vyměnit  
Poznámka:



Viz popis k poškození č. **1**

**FOTODOKUMENTACE POŠKOZENÍ**



Viz popis k poškození č. 1



2 Umístění  
Poškozený díl  
Druh poškození

Exteriér (vnější prostor)  
Přední nárazník  
Škrábance

Způsob opravy (opatření) Lakovat  
Poznámka:

## FOTODOKUMENTACE POŠKOZENÍ



Viz popis k poškození č. 2



Viz popis k poškození č. 2

FOTODOKUMENTACE POŠKOZENÍ



Viz popis k poškození č. 2



3 Umístění  
Poškozený díl  
Druh poškození

Exteriér (vnější prostor)  
Světlomet pravý  
Opatření

Způsob opravy (opatření) Vyměnit  
Poznámka:



**FOTODOKUMENTACE POŠKOZENÍ**



Viz popis k poškození č. 3

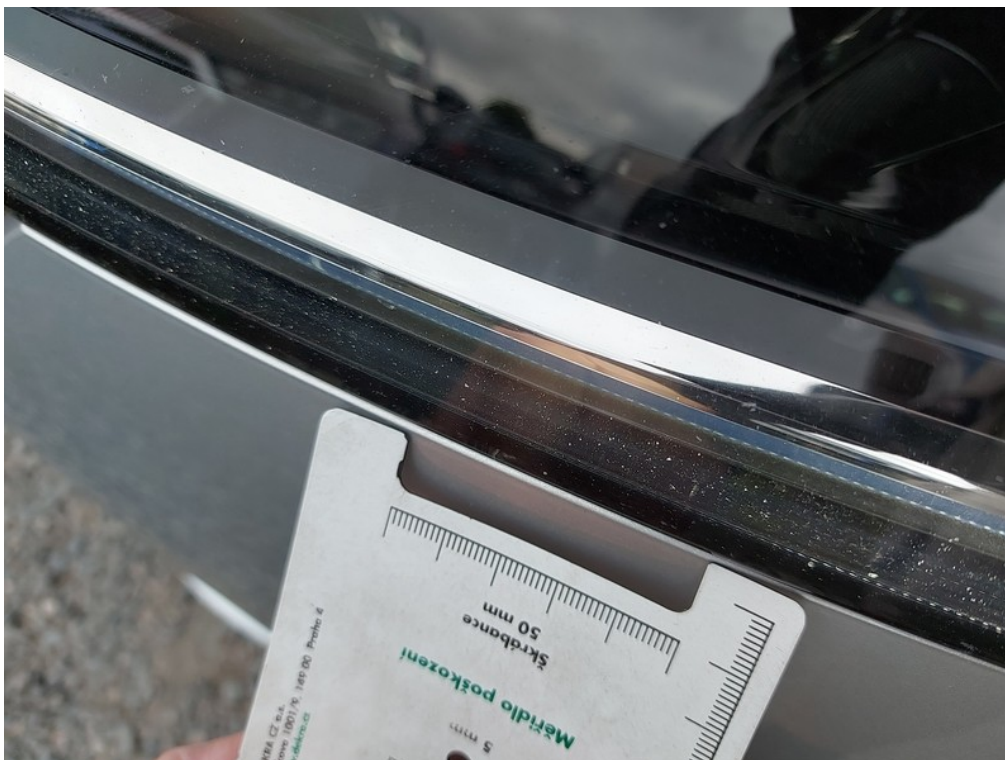


4 Umístění  
Poškozený díl  
Druh poškození

Exteriér (vnější prostor)  
Světlomet levý  
Opotřebení

Způsob opravy (opatření) Vyměnit  
Poznámka:

**FOTODOKUMENTACE POŠKOZENÍ**



Viz popis k poškození č. 4



5 Umístění  
Poškozený díl  
Druh poškození

Exteriér (vnější prostor)  
Disk LP kola  
Škrábance

Způsob opravy (opatření) Opravit  
Poznámka:

**FOTODOKUMENTACE POŠKOZENÍ**



Viz popis k poškození č. 5



6 Umístění  
Poškozený díl  
Druh poškození

Exteriér (vnější prostor)  
Dveře přední levé  
Škrábance

Způsob opravy (opatření) Lakovat  
Poznámka:

**FOTODOKUMENTACE POŠKOZENÍ**



Viz popis k poškození č. 6



7 Umístění  
Poškozený díl  
Druh poškození

Exteriér (vnější prostor)  
Disk LZ kola  
Škrábance

Způsob opravy (opatření) Opravit  
Poznámka:

**FOTODOKUMENTACE POŠKOZENÍ**



Viz popis k poškození č. 7



8 Umístění  
Poškozený díl  
Druh poškození

Exteriér (vnější prostor)  
Zadní nárazník  
Škrábance

Způsob opravy (opatření) Lakovat  
Poznámka:

## FOTODOKUMENTACE POŠKOZENÍ

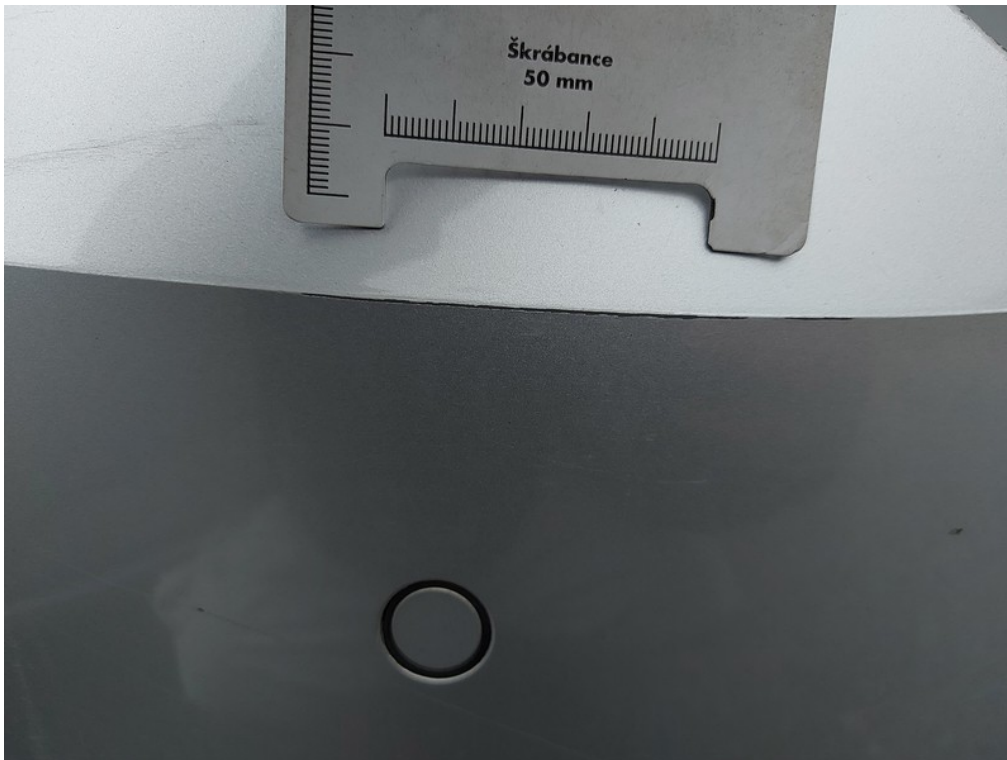


Viz popis k poškození č. 8



Viz popis k poškození č. 8

## FOTODOKUMENTACE POŠKOZENÍ



Viz popis k poškození č. 8



Viz popis k poškození č. 8

## FOTODOKUMENTACE POŠKOZENÍ



Viz popis k poškození č. 8



Viz popis k poškození č. 8



## FOTODOKUMENTACE POŠKOZENÍ



Viz popis k poškození č. 8



Viz popis k poškození č. 8

## FOTODOKUMENTACE POŠKOZENÍ



Viz popis k poškození č. 8



Viz popis k poškození č. 8

## FOTODOKUMENTACE POŠKOZENÍ

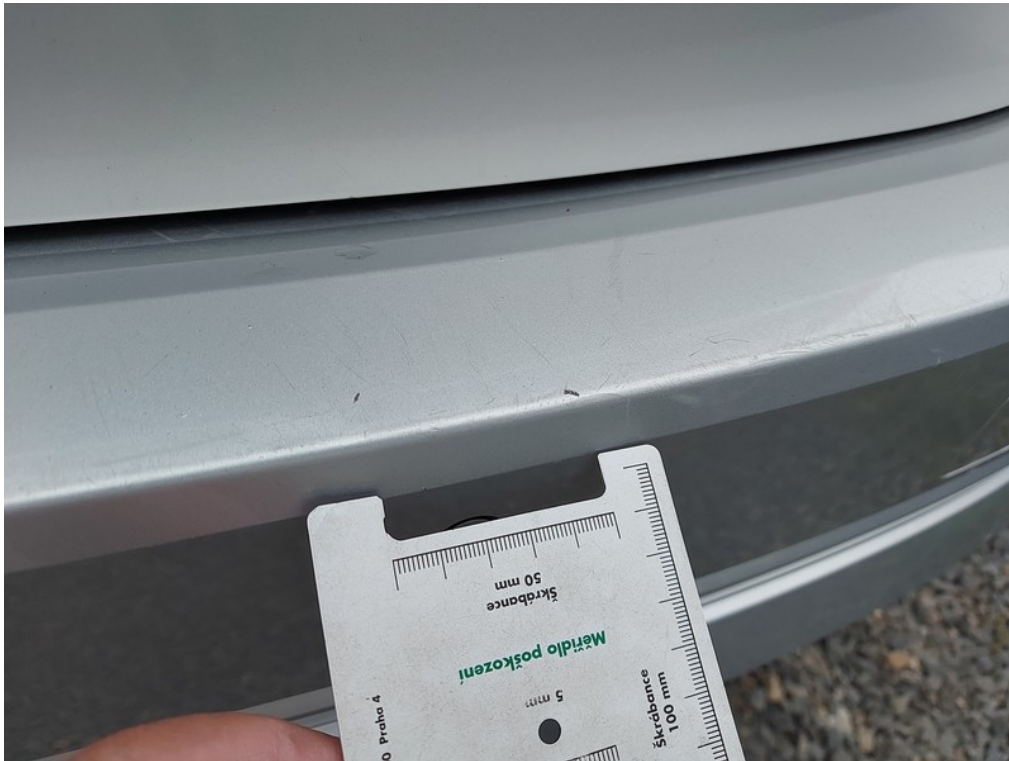


Viz popis k poškození č. 8



Viz popis k poškození č. 8

## FOTODOKUMENTACE POŠKOZENÍ



Viz popis k poškození č. 8



Viz popis k poškození č. 8

## FOTODOKUMENTACE POŠKOZENÍ



Viz popis k poškození č. 8



Viz popis k poškození č. 8

## FOTODOKUMENTACE POŠKOZENÍ



9 Umístění  
Poškozený díl  
Druh poškození

Exteriér (vnější  
prostor)  
Bočnice zadní pravá  
Jamka

Způsob opravy (opatření) Opravit

Poznámka:



Viz popis k poškození č. 9

**FOTODOKUMENTACE POŠKOZENÍ**



Viz popis k poškození č. 9



10 Umístění  
Poškozený díl  
Druh poškození

Exteriér (vnější prostor)  
Disk PZ kola  
Škrábance

Způsob opravy (opatření) Opravit  
Poznámka:

**FOTODOKUMENTACE POŠKOZENÍ**



Viz popis k poškození č. 10



**11** Umístění  
Poškozený díl  
Druh poškození

Exteriér (vnější prostor)  
Dveře přední pravé  
Škrábance

Způsob opravy (opatření) Lakovat  
Poznámka: Částečně rozlešitelné



## FOTODOKUMENTACE POŠKOZENÍ



Viz popis k poškození č. 11



Viz popis k poškození č. 11

**FOTODOKUMENTACE POŠKOZENÍ**



12 Umístění  
Poškozený díl  
Druh poškození

Exteriér (vnější prostor)  
Disk PP kola  
Škrábance

Způsob opravy (opatření) Opravit  
Poznámka:



Viz popis k poškození č. 12

## FOTODOKUMENTACE POŠKOZENÍ



13 Umístění  
Poškozený díl  
Druh poškození

Interiér (vnitřní  
prostor)  
Přídavný koberec LP  
Opotřebení

Způsob opravy (opatření) Vyměnit  
Poznámka:



14 Umístění  
Poškozený díl  
Druh poškození

Interiér (vnitřní  
prostor)  
Potah sedáku sedadla  
řidiče  
Opotřebení

Způsob opravy (opatření) Vyměnit  
Poznámka:

**FOTODOKUMENTACE POŠKOZENÍ**



Viz popis k poškození č. 14



Umístění  
**15** Poškozený díl  
Druh poškození

Interiér (vnitřní prostor)  
Potah opěradla sedadla řidiče  
Opotřebení

Způsob opravy (opatření) Vyměnit  
Poznámka:



**FOTODOKUMENTACE POŠKOZENÍ**



Viz popis k poškození č. 16



17 Umístění  
Poškozený díl  
Druh poškození

Interiér (vnitřní prostor)  
Plastový kryt víka zav. prostoru  
Škrábance

Způsob opravy (opatření) Vyměnit  
Poznámka:

## FOTODOKUMENTACE POŠKOZENÍ



Viz popis k poškození č. 17



Viz popis k poškození č. 17

**FOTODOKUMENTACE POŠKOZENÍ**



**18** Umístění  
Poškozený díl  
Druh poškození

Interiér (vnitřní prostor)  
Výplň PZ dveří  
Škrábance

Způsob opravy (opatření) Vyměnit  
Poznámka:



Viz popis k poškození č. 18



**FOTODOKUMENTACE POŠKOZENÍ**



Viz popis k poškození č. 18



19 Umístění  
Poškozený díl  
Druh poškození

Interiér (vnitřní prostor)  
Středový panel  
Škrábance

Způsob opravy (opatření) Vyměnit  
Poznámka:

## FOTODOKUMENTACE POŠKOZENÍ



Viz popis k poškození č. 19

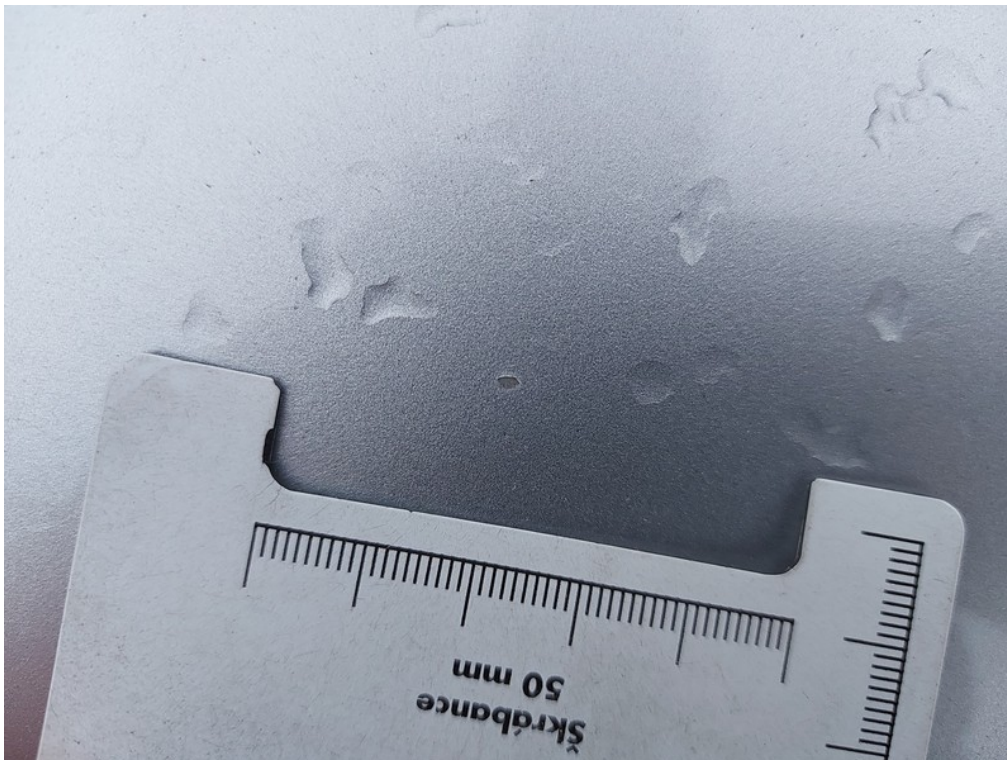


20 Umístění  
Poškozený díl  
Druh poškození

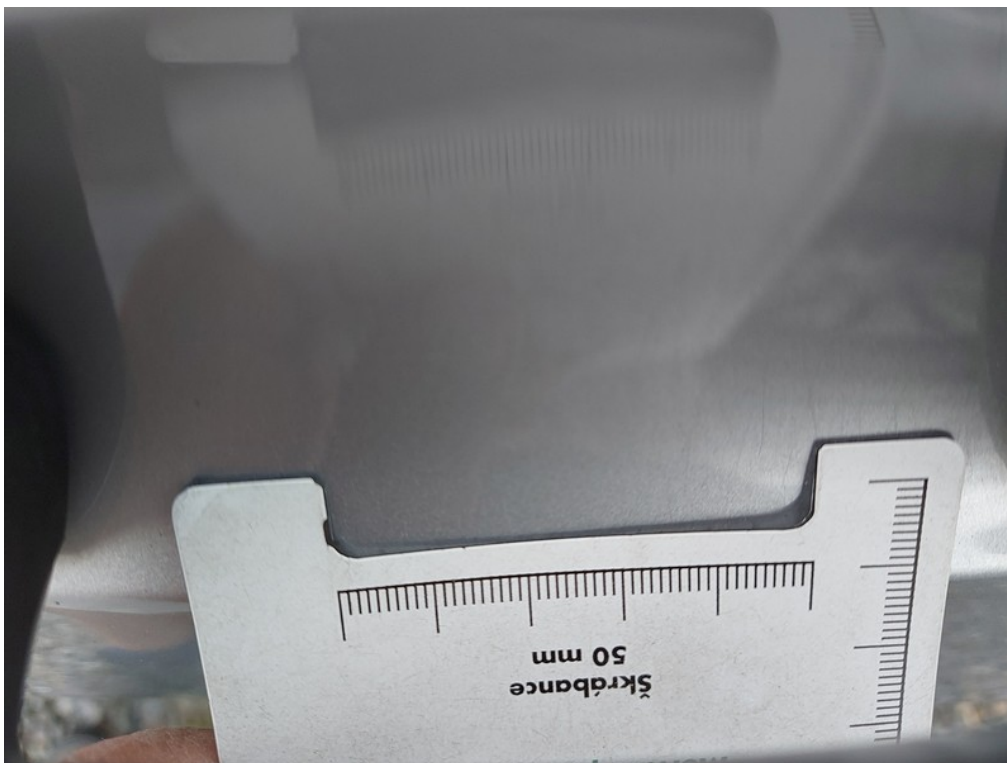
Ostatní  
Přední část vozidla  
Poškození od  
odletujícího kamení

Způsob opravy (opatření) Opravit  
Poznámka:

**FOTODOKUMENTACE POŠKOZENÍ**



Viz popis k poškození č. 20



Umístění  
**21** Poškozený díl  
Druh poškození

Ostatní  
Celková plocha  
karoserie  
Škrábance

Způsob opravy (opatření) Vyleštit  
Poznámka:

## FOTODOKUMENTACE POŠKOZENÍ



Viz popis k poškození č. 21



Viz popis k poškození č. 21

## FOTODOKUMENTACE POŠKOZENÍ



**22** Umístění  
Poškozený díl  
Druh poškození

Ostatní  
Interiér  
Znečištěno

Způsob opravy (opatření) Čištění  
Poznámka:



Viz popis k poškození č. 22

## FOTODOKUMENTACE POŠKOZENÍ



Viz popis k poškození č. 22



Viz popis k poškození č. 22

## FOTODOKUMENTACE POŠKOZENÍ



Viz popis k poškození č. 22



Viz popis k poškození č. 22

## FOTODOKUMENTACE POŠKOZENÍ



Viz popis k poškození č. 22



Viz popis k poškození č. 22



## FOTODOKUMENTACE POŠKOZENÍ



Viz popis k poškození č. 22



Viz popis k poškození č. 22

**FOTODOKUMENTACE POŠKOZENÍ**



Viz popis k poškození č. 22



Umístění  
**23** Poškozený díl  
Druh poškození

Ostatní  
Návod k obsluze  
vozidla  
Chybí

Způsob opravy (opatření) Doplnit/dodat  
Poznámka:

**FOTODOKUMENTACE POŠKOZENÍ**



**24** Umístění  
Poškozený díl  
Druh poškození

Ostatní  
Klíč od vozidla  
Závada

Způsob opravy (opatření) Opravit  
Poznámka:



Viz popis k poškození č. 24

## FOTODOKUMENTACE POŠKOZENÍ



Viz popis k poškození č. 24



Viz popis k poškození č. 24