

DEKRA CZ a.s.

Tůrkova 1001, 149 00 Praha 4
IČ: 49240188, Zapsaná u Městského soudu v Praze, Oddíl B, vložka 1967

ARVAL CZ s.r.o.

Milevská 2095/5
140 00 Praha 4



ÚDAJE O VOZIDLE:

RZ:	8AM9118	VIN:	TMBAJ7NX2MY082594
Model vozidla:	Škoda Octavia Lim. (NX3)(2020)	Provedení:	Oct. 2.0TDI 110 Style AT 5d
Druh vozidla:	Osobní - Standard	Zdvihový objem (ccm):	1968
Maximální výkon (kW):	110	Druh paliva:	Nafta
Stav paliva v nádrži:	1/4	Barva:	Šedá - metaliza
Převodovka:	Automatická	Počet dveří:	5
Datum první registrace:	2021-01-25	Platnost tech. kont. do:	2025-01-00
Stav tachometru:	62094 Km Odečteno	Servisní knížka k dispozici:	Elektronická
Stav oleje:	V intervalu	Chladicí kapalina:	V intervalu
Vozidlo s odpočtem DPH:	Ano		

DOKUMENTY A PŘÍSLUŠENSTVÍ:

Osvědčení o registraci vozidla:	Ano	Povinná výbava:	Ano
Povinné ručení (zelená karta):	Ano	Zvedák a sada náradí:	Ano
2 sady pneumatik:	Ano	Počet klíčů k vozidlu:	2
Návod k obsluze:	Ano	Doklad o likvidaci pneu:	Ne

BAREVNÁ VRSTVA

Tloušťka barevné vrstvy - největší hodnota: P víko 117μ; LP blatník 114μ; LP dveře 120μ; LZ dveře 117μ; LZ bok 108μ; Z víko 132μ; PZ bok 99μ; PZ dveře 119μ; PP dveře 116μ; PP blatník 127μ; Střecha 106μ;

VÝBAVA VOZIDLA

Airbag (6x) | Tónované sklo | ABS (protiblokovací systém) | Ráfky - slitiny lehkých kovů | Elektrické ovládání oken (4x) | Metalický nebo jiný speciální lak | Zadní sedadlo dělené | Elektricky nastavitelná vnější zpětná zrcátka | Parkovací senzor (Zadní) | Posilovač řízení | Vyhřívání sedadel | Telefon (Autotelefon) | Tempomat | Centrální zamykání | Klimatizace automatická | Vyhřívání vnější zpětná zrcátka | Imobilizér | ESP (Elektronický stabilizační program) | Rádio originální (Rádio) |

PNEUMATIKY

Pneu na vozidle	Značka pneu	Rozměr pneu	Druh pneu	Vzorek pneu (mm)
Pneu LP	Continental	205/55 R 17	Letní	4
Pneu PP	Continental	205/55 R 17	Letní	4
Pneu LZ	Continental	205/55 R 17	Letní	4
Pneu PZ	Continental	205/55 R 17	Letní	4
Disky první sady pneumatik	Hliník			
Pneu rez.	Značka pneu	Rozměr pneu	Druh pneu	Vzorek pneu (mm)
Kolo plnohodnotné ocelové	Goodyear	205/60 R 16		6
2. sada pneu	Značka pneu	Rozměr pneu	Druh pneu	Vzorek pneu (mm)
Pneu 1	Hankook	205/55 R 17	Zimní	5
Pneu 2	Hankook	205/55 R 17	Zimní	5
Pneu 3	X	205/55 R 17	Zimní	0
Pneu 4	X	205/55 R 17	Zimní	0
Disky druhé sady pneumatik	Bez			
Kryty druhé sady kol	Žádný			

SEZNAM POŠKOZENÍ

P.č.	Poškozený díl	Druh poškození	Způsob opravy (opatření)
Exteriér (vnější prostor)			
1	Mřížka čelní masky	Prasklina	Vyměnit
2	Čelní sklo	Štěp	Vyměnit
3	Přední nárazník	Škrábance	Lakovat
4	Víko motoru	Jamka	Opravit
	Poznámka: Škrábance		
5	Disk LP kola	Škrábance	Opravit
6	Dveře přední levé	Škrábance	Lakovat
7	Zadní nárazník	Škrábance	Lakovat
8	Bočnice zadní pravá	Jamka	Opravit
9	Disk LZ kola	Škrábance	Opravit
Interiér (vnitřní prostor)			
10	Přídavný koberec LP	Opatřebení	Vyměnit
11	Odkládací schránka přístrojové desky	Ótvor	Vyměnit
12	Kryt zadního čela	Škrábance	Vyměnit
Ostatní			
13	Přední část vozidla	Poškození od odletujícího kamení	Opravit
14	Celková plocha karoserie	Škrábance	Vyleštit
15	Střední plocha karoserie	Polepy	Odstranit
	Poznámka: Lepidlo		

ZÁKLADNÍ FOTODOKUMENTACE



Pohled zepředu zleva



Pohled zezadu zprava

ZÁKLADNÍ FOTODOKUMENTACE



Pohled zepředu zprava



Pohled zezadu zleva

ZÁKLADNÍ FOTODOKUMENTACE



Interiér



Interiér z pravé strany

ZÁKLADNÍ FOTODOKUMENTACE



Interiér z levé strany



Středový panel

ZÁKLADNÍ FOTODOKUMENTACE



Motor



VIN / výrobní štítek

ZÁKLADNÍ FOTODOKUMENTACE



VIN / výrobní štítek



Zadní sedadlo

ZÁKLADNÍ FOTODOKUMENTACE

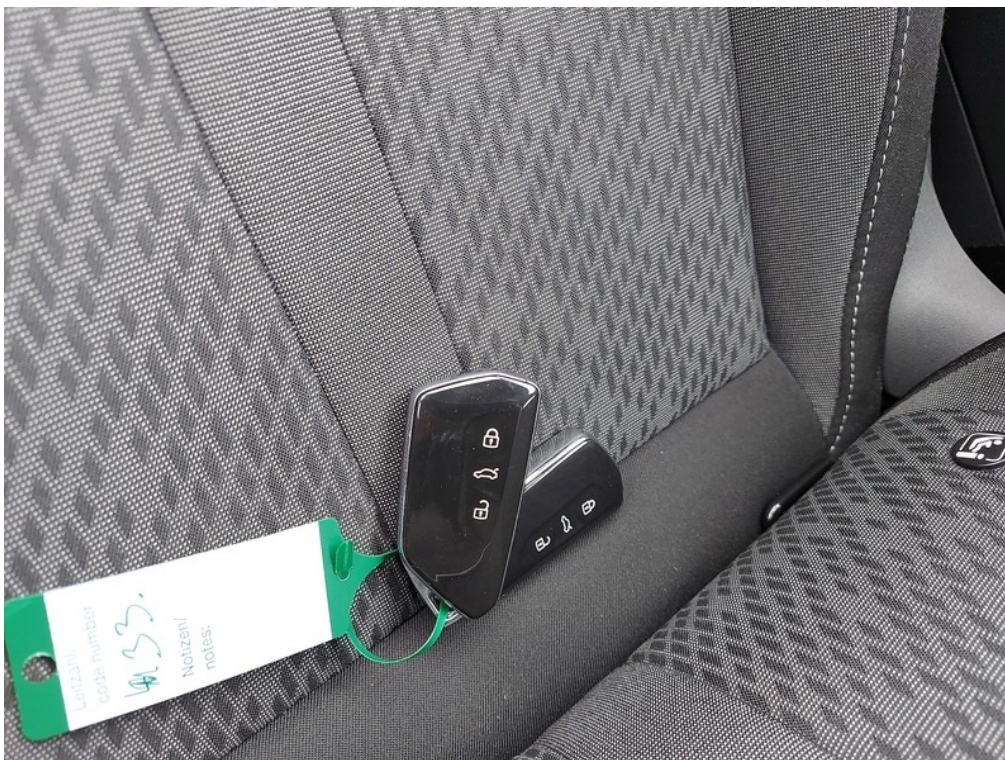


Zavazadlový prostor



Rezervní kolo / sada na opravu

ZÁKLADNÍ FOTODOKUMENTACE



Sada klíčů



Servisní knížka

ZÁKLADNÍ FOTODOKUMENTACE



ORV č.I. str.1



ORV č.I. str.2

ZÁKLADNÍ FOTODOKUMENTACE



Přístrojový štít



Stav km

ZÁKLADNÍ FOTODOKUMENTACE



Technická kontrola

FOTODOKUMENTACE POŠKOZENÍ



1 Umístění
Poškozený díl
Druh poškození

Exteriér (vnější
prostor)
Mřížka čelní masky
Prasklina

Způsob opravy (opatření) Vyměnit
Poznámka:



Viz popis k poškození č. 1

FOTODOKUMENTACE POŠKOZENÍ



Viz popis k poškození č. 1



Viz popis k poškození č. 1

FOTODOKUMENTACE POŠKOZENÍ

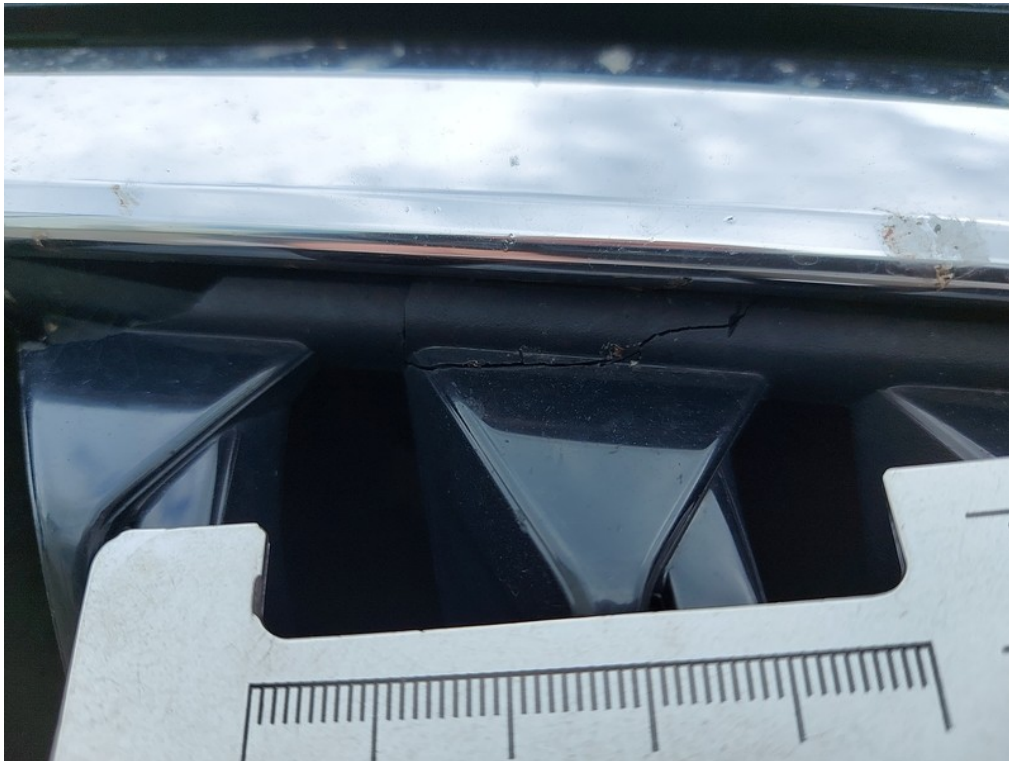


Viz popis k poškození č. 1



Viz popis k poškození č. 1

FOTODOKUMENTACE POŠKOZENÍ



Viz popis k poškození č. 1



Viz popis k poškození č. 1

FOTODOKUMENTACE POŠKOZENÍ



2 Umístění
Poškozený díl
Druh poškození

Exteriér (vnější
prostor)
Čelní sklo
Štěp

Způsob opravy (opatření) Vyměnit

Poznámka:

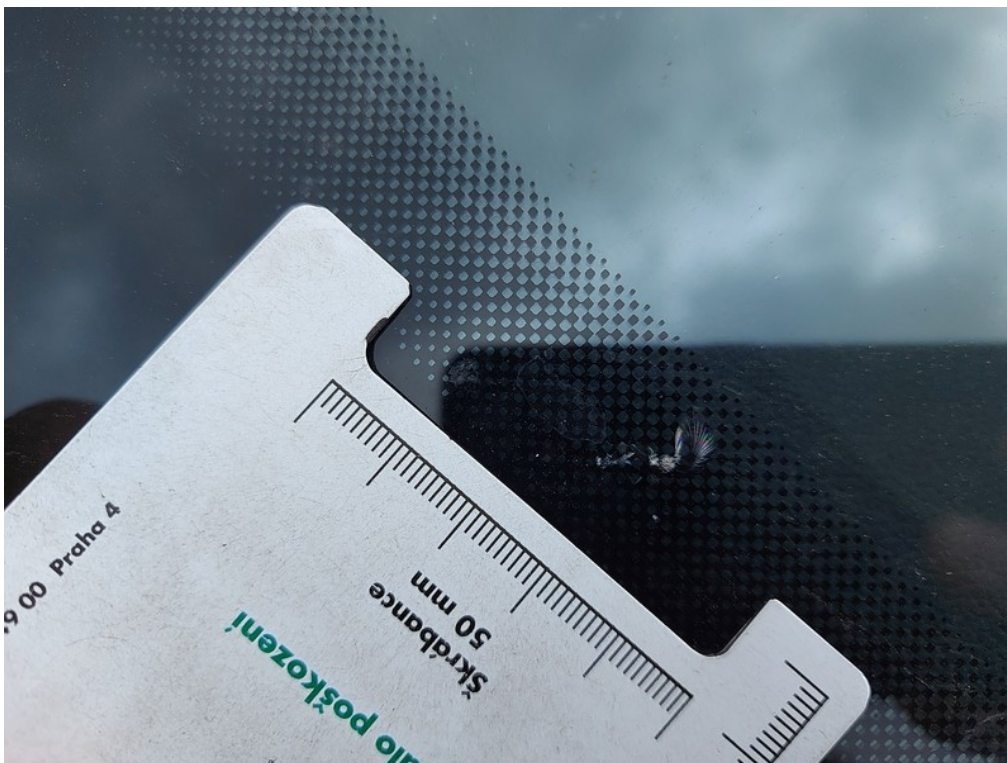


Viz popis k poškození č. 2

FOTODOKUMENTACE POŠKOZENÍ



Viz popis k poškození č. 2



Viz popis k poškození č. 2

FOTODOKUMENTACE POŠKOZENÍ



Viz popis k poškození č. 2



Viz popis k poškození č. 2

FOTODOKUMENTACE POŠKOZENÍ



3 Umístění
Poškozený díl
Druh poškození

Exteriér (vnější
prostor)
Přední nárazník
Škrábance

Způsob opravy (opatření) Lakovat
Poznámka:



Viz popis k poškození č. **3**

FOTODOKUMENTACE POŠKOZENÍ



4 Umístění
Poškozený díl
Druh poškození

Exteriér (vnější
prostor)
Víko motoru
Jamka

Způsob opravy (opatření) Opravit
Poznámka: Škrábance



Viz popis k poškození č. 4

FOTODOKUMENTACE POŠKOZENÍ



Viz popis k poškození č. 4



5 Umístění
Poškozený díl
Druh poškození

Exteriér (vnější prostor)
Disk LP kola
Škrábance

Způsob opravy (opatření) Opravit
Poznámka:

FOTODOKUMENTACE POŠKOZENÍ



Viz popis k poškození č. 5



6 Umístění
Poškozený díl
Druh poškození

Exteriér (vnější prostor)
Dveře přední levé
Škrábance

Způsob opravy (opatření) Lakovat
Poznámka:

FOTODOKUMENTACE POŠKOZENÍ



Viz popis k poškození č. 6



7 Umístění
Poškozený díl
Druh poškození

Exteriér (vnější prostor)
Zadní nárazník
Škrábance

Způsob opravy (opatření) Lakovat
Poznámka:

FOTODOKUMENTACE POŠKOZENÍ



Viz popis k poškození č. 7



8 Umístění
Poškozený díl
Druh poškození

Exteriér (vnější prostor)
Bočnice zadní pravá
Jamka

Způsob opravy (opatření) Opravit
Poznámka:

FOTODOKUMENTACE POŠKOZENÍ



Viz popis k poškození č. 8



Viz popis k poškození č. 8

FOTODOKUMENTACE POŠKOZENÍ



9 Umístění
Poškozený díl
Druh poškození

Exteriér (vnější
prostor)
Disk LZ kola
Škrábance

Způsob opravy (opatření) Opravit
Poznámka:



Viz popis k poškození č. 9

FOTODOKUMENTACE POŠKOZENÍ



10 Umístění
Poškozený díl
Druh poškození

Interiér (vnitřní prostor)
Přídavný koberec LP
Opotřebení

Způsob opravy (opatření) Vyměnit
Poznámka:



11 Umístění
Poškozený díl
Druh poškození

Interiér (vnitřní prostor)
Odkládací schránka
přístrojové desky
Otvor

Způsob opravy (opatření) Vyměnit
Poznámka:

FOTODOKUMENTACE POŠKOZENÍ



Viz popis k poškození č. 11



Viz popis k poškození č. 11

FOTODOKUMENTACE POŠKOZENÍ



12 Umístění
Poškozený díl
Druh poškození

Interiér (vnitřní prostor)
Kryt zadního čela
Škrábance

Způsob opravy (opatření) Vyměnit

Poznámka:



Viz popis k poškození č. 12

FOTODOKUMENTACE POŠKOZENÍ



13 Umístění
Poškozený díl
Druh poškození

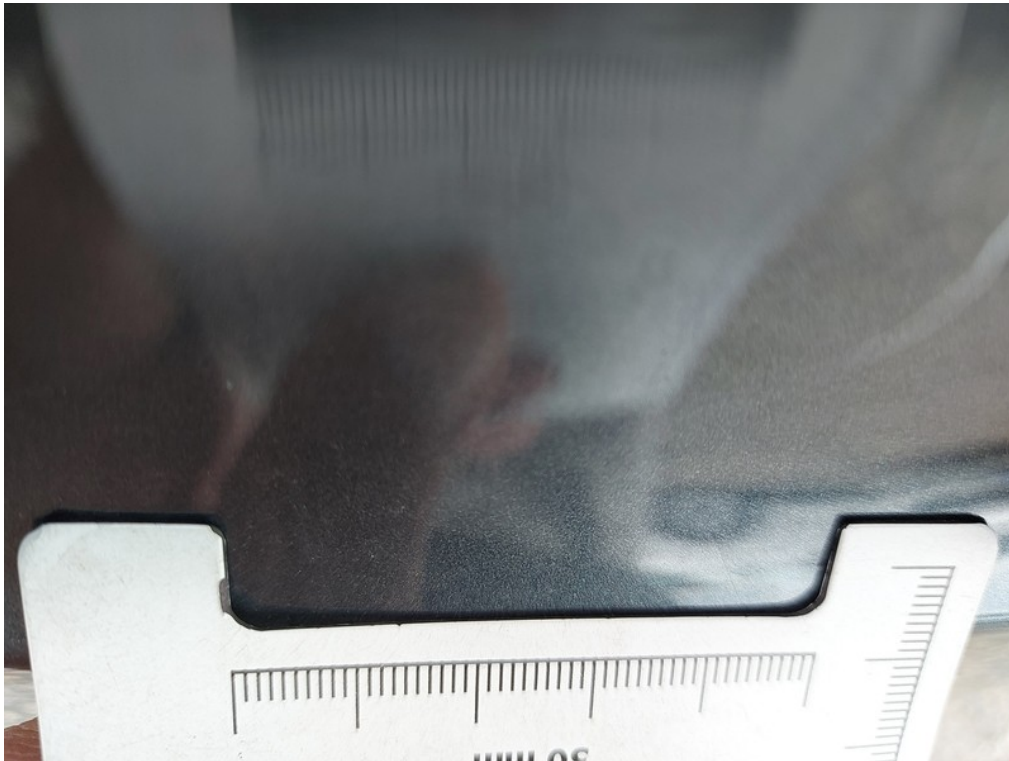
Ostatní
Přední část vozidla
Poškození od
odletujícího kamení

Způsob opravy (opatření) Opravit
Poznámka:



Viz popis k poškození č. 13

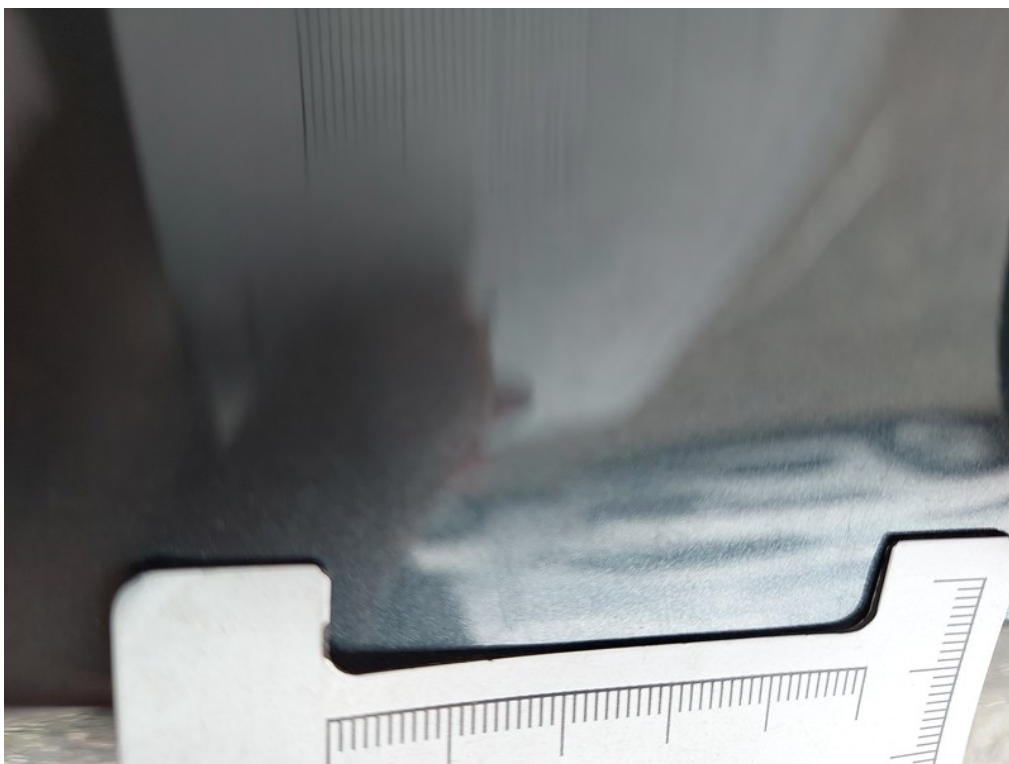
FOTODOKUMENTACE POŠKOZENÍ



Umístění
14 Poškozený díl
Druh poškození

Ostatní
Celková plocha
karoserie
Škrábance

Způsob opravy (opatření) Vyleštit
Poznámka:



Viz popis k poškození č. **14**

FOTODOKUMENTACE POŠKOZENÍ



Umístění
15 Poškozený díl
Druh poškození

Ostatní
Střední plocha
karoserie
Polepy

Způsob opravy (opatření) Odstranit
Poznámka: Lepidlo



Viz popis k poškození č. 15

FOTODOKUMENTACE POŠKOZENÍ



Viz popis k poškození č. 15