

DEKRA CZ a.s.

Tůrkova 1001, 149 00 Praha 4
IČ: 49240188, Zapsaná u Městského soudu v Praze, Oddíl B, vložka 1967

ARVAL CZ s.r.o.

Milevská 2095/5
140 00 Praha 4



ÚDAJE O VOZIDLE:

RZ:	8AA6081	VIN:	TMBJJ7NEXL0118804
Model vozidla:	Škoda Octavia Combi (5E5)(03.2017->)	Provedení:	Octavia Com TDI 110 Style
Druh vozidla:	Osobní - Standard	Zdvihový objem (ccm):	1968
Maximální výkon (kW):	110	Druh paliva:	Nafta
Stav paliva v nádrži:	-0-	Barva:	Bílá
Převodovka:	Manuální	Počet dveří:	5
Datum první registrace:	2020-01-23	Platnost tech. kont. do:	2026-01-00
Stav tachometru:	142462 Km Odečteno	Servisní knížka k dispozici:	Elektronická
Stav oleje:	V intervalu	Chladicí kapalina:	V intervalu
Vozidlo s odpočtem DPH:	Ano		

DOKUMENTY A PŘÍSLUŠENSTVÍ:

Osvědčení o registraci vozidla:	Ano	Povinná výbava:	Ano
Povinné ručení (zelená karta):	Ano	Zvedák a sada náradí:	Ano
2 sady pneumatik:	Ano	Počet klíčů k vozidlu:	2
Návod k obsluze:	Ano	Doklad o likvidaci pneu:	Ne

BAREVNÁ VRSTVA

Tloušťka barevné vrstvy - největší hodnota: P víko 347μ; LP blatník 106μ; LP dveře 104μ; LZ dveře 115μ; LZ bok 101μ; Z víko 86μ; PZ bok 103μ; PZ dveře 110μ; PP dveře 121μ; PP blatník 127μ; Střeška 106μ;

VÝBAVA VOZIDLA

Airbag (6x) | ABS (protiblokovací systém) | Ráfky - slitiny lehkých kovů | Elektrické ovládání oken (4x) | Zadní sedadlo dělené | Střešní nosič | Elektricky nastavitelná vnější zpětná zrcátka | Parkovací senzor (Přední a zadní) | Posilovač řízení | Vyhřívání sedadel | Centrální zamykání | Klimatizace automatická | Vyhřívání vnější zpětná zrcátka | Imobilizér | ESP (Elektronický stabilizační program) | Rádio originální (Rádio) |

PNEUMATIKY

Pneu na vozidle	Značka pneu	Rozměr pneu	Druh pneu	Vzorek pneu (mm)
Pneu LP	Michelin	205/55 R 16	Letní	3
Pneu PP	Michelin	205/55 R 16	Letní	3
Pneu LZ	Michelin	205/55 R 16	Letní	3
Pneu PZ	Michelin	205/55 R 16	Letní	3
Disky první sady pneumatik	Hliník			
Pneu rez.	Značka pneu	Rozměr pneu	Druh pneu	Vzorek pneu (mm)
Kolo plnohodnotné ocelové	Michelin	205/55 R 16		7
2. sada pneu	Značka pneu	Rozměr pneu	Druh pneu	Vzorek pneu (mm)
Pneu 1	Continental	205/55 R 16	Zimní	5
Pneu 2	Continental	205/55 R 16	Zimní	5
Pneu 3	Continental	205/55 R 16	Zimní	5
Pneu 4	Continental	205/55 R 16	Zimní	5
Disky druhé sady pneumatik	Ocel			
Kryty druhé sady kol	Žádný			

SEZNAM POŠKOZENÍ

P.č.	Poškozený díl	Druh poškození	Způsob opravy (opatření)
Exteriér (vnější prostor)			
1	Čelní sklo	Štěp	Vyměnit
2	Madlo kliky PP dveří	Škrábance	Lakovat
3	Bočnice zadní pravá	Lak	Lakovat
4	Rám dveří pravý	Jamka	Opravit
	Poznámka: 6x		
5	Zadní nárazník	Škrábance	Lakovat
6	Bočnice zadní levá	Škrábance	Lakovat
7	Kryt levého C sloupku	Škrábance	Vyměnit
8	Dveře přední levé	Škrábance	Lakovat
Interiér (vnitřní prostor)			
9	Plastový kryt víka zav. prostoru	Škrábance	Vyměnit
10	Volant	Opotřebení	Vyměnit
11	Potah sedáku sedadla řidiče	Opotřebení	Vyměnit
12	Přídavný koberec LP	Opotřebení	Vyměnit
13	Řadicí páka	Opotřebení	Vyměnit
14	Ruční brzda	Opotřebení	Vyměnit
15	Potah opěradla sedadla řidiče	Opotřebení	Vyměnit
16	Spodní kryt přístrojové desky	Nadstandardní prvek	Odstranit
Ostatní			
17	Přední část vozidla	Poškození od odletujícího kamení	Opravit
18	Celková plocha karoserie	Škrábance	Vyleštit
19	Střední plocha karoserie	Polepy	Odstranit

ZÁKLADNÍ FOTODOKUMENTACE



Pohled zepředu zleva



Pohled ze zadu zprava

ZÁKLADNÍ FOTODOKUMENTACE



Pohled zepředu zprava



Pohled zezadu zleva

ZÁKLADNÍ FOTODOKUMENTACE



Interiér



Interiér z pravé strany

ZÁKLADNÍ FOTODOKUMENTACE



Interiér z levé strany



Středový panel

ZÁKLADNÍ FOTODOKUMENTACE



Motor



VIN / výrobní štítek

ZÁKLADNÍ FOTODOKUMENTACE



Zadní sedadlo



Zavazadlový prostor

ZÁKLADNÍ FOTODOKUMENTACE



Rezervní kolo / sada na opravu



Sada klíčů

ZÁKLADNÍ FOTODOKUMENTACE



Servisní knížka



ORV č.I. str.1

ZÁKLADNÍ FOTODOKUMENTACE



ORV č.l. str.2



Přístrojový štít

ZÁKLADNÍ FOTODOKUMENTACE



Stav km



Technická kontrola

FOTODOKUMENTACE POŠKOZENÍ



1 Umístění
Poškozený díl
Druh poškození

Exteriér (vnější
prostor)
Čelní sklo
Štěp

Způsob opravy (opatření) Vyměnit

Poznámka:



Viz popis k poškození č. 1

FOTODOKUMENTACE POŠKOZENÍ



Viz popis k poškození č. 1



2 Umístění
Poškozený díl
Druh poškození

Exteriér (vnější prostor)
Madlo kliky PP dveří
Škrábance

Způsob opravy (opatření) Lakovat
Poznámka:

FOTODOKUMENTACE POŠKOZENÍ



Viz popis k poškození č. 2



3 Umístění
Poškozený díl
Druh poškození

Exteriér (vnější prostor)
Bočnice zadní pravá
Lak

Způsob opravy (opatření) Lakovat
Poznámka:

FOTODOKUMENTACE POŠKOZENÍ



Viz popis k poškození č. 3



4 Umístění
Poškozený díl
Druh poškození

Exteriér (vnější prostor)
Rám dveří pravý
Jamka

Způsob opravy (opatření) Opravit
Poznámka: 6x

FOTODOKUMENTACE POŠKOZENÍ



Viz popis k poškození č. 4



Viz popis k poškození č. 4

FOTODOKUMENTACE POŠKOZENÍ



Viz popis k poškození č. 4



Viz popis k poškození č. 4

FOTODOKUMENTACE POŠKOZENÍ



Viz popis k poškození č. 4

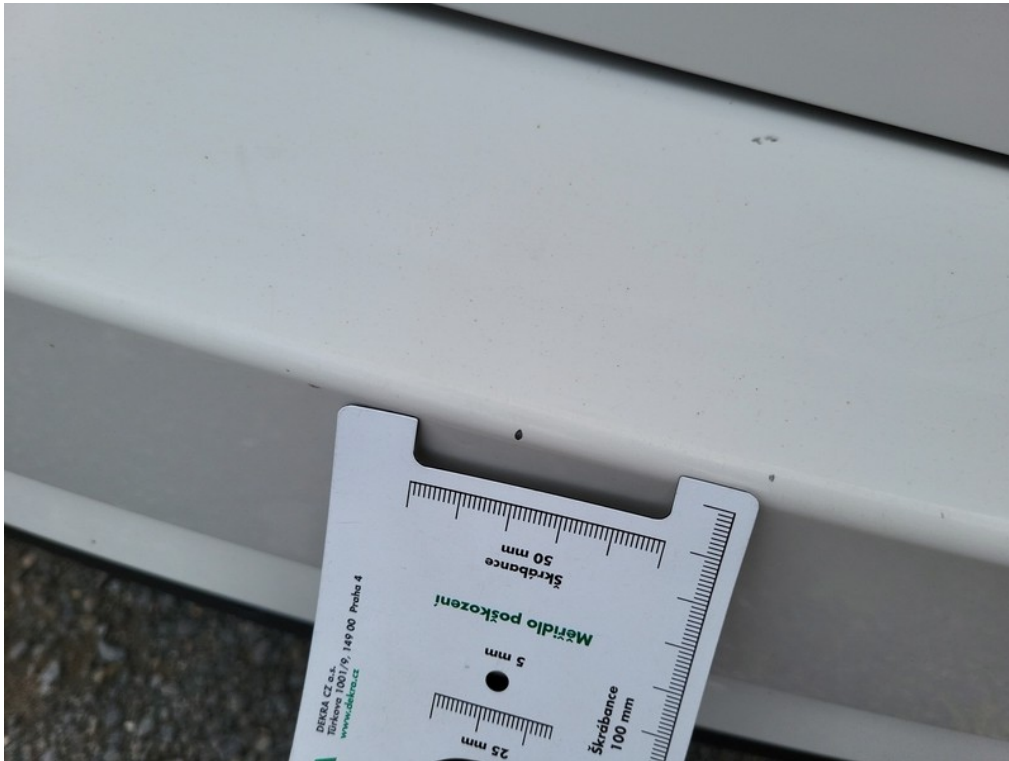


5 Umístění
Poškozený díl
Druh poškození

Exteriér (vnější prostor)
Zadní nárazník
Škrábance

Způsob opravy (opatření) Lakovat
Poznámka:

FOTODOKUMENTACE POŠKOZENÍ



Viz popis k poškození č. 5

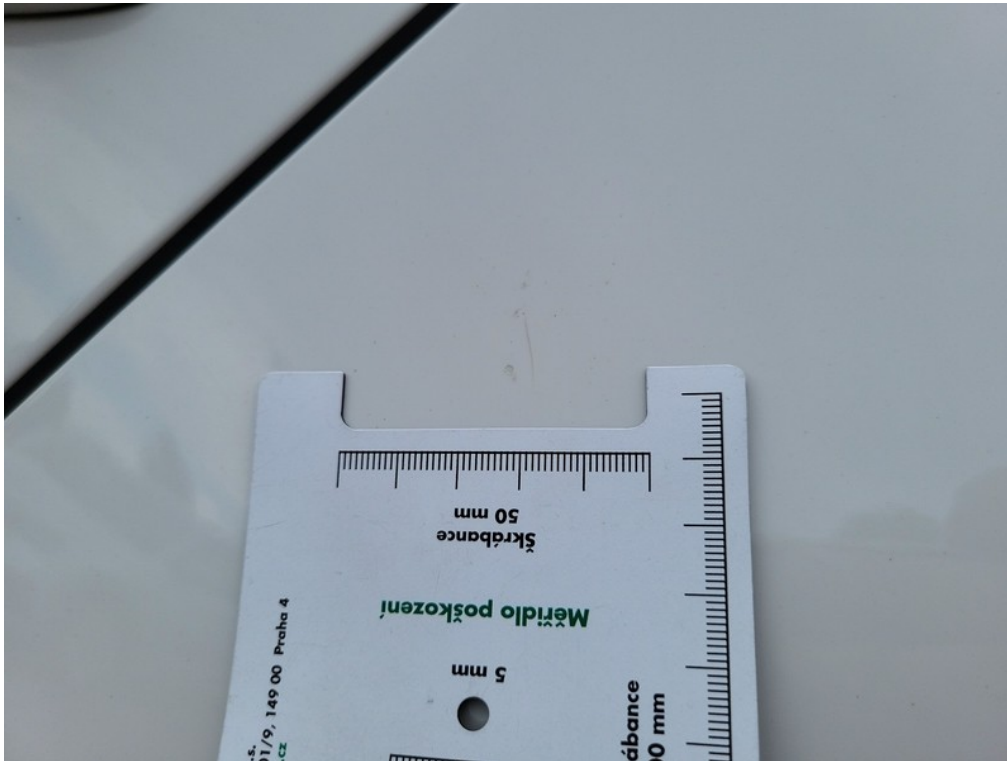


6 Umístění
Poškozený díl
Druh poškození

Exteriér (vnější prostor)
Bočnice zadní levá
Škrábance

Způsob opravy (opatření) Lakovat
Poznámka:

FOTODOKUMENTACE POŠKOZENÍ



Viz popis k poškození č. 6



7 Umístění
Poškozený díl
Druh poškození

Exteriér (vnější prostor)
Kryt levého C sloupku
Škrábance

Způsob opravy (opatření) Vyměnit
Poznámka:

FOTODOKUMENTACE POŠKOZENÍ



Viz popis k poškození č. 7

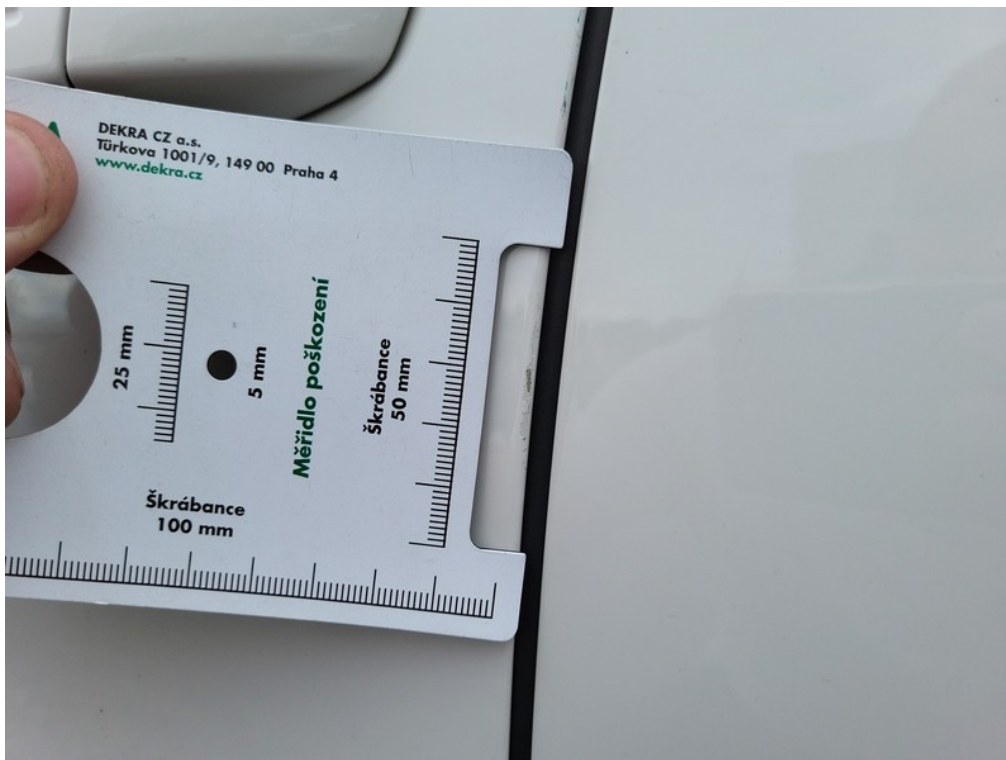


8 Umístění
Poškozený díl
Druh poškození

Exteriér (vnější prostor)
Dveře přední levé
Škrábance

Způsob opravy (opatření) Lakovat
Poznámka:

FOTODOKUMENTACE POŠKOZENÍ



Viz popis k poškození č. 8



9 Umístění
Poškozený díl
Druh poškození

Interiér (vnitřní prostor)
Plastový kryt víka zav. prostoru
Škrábance

Způsob opravy (opatření) Vyměnit
Poznámka:

FOTODOKUMENTACE POŠKOZENÍ



Viz popis k poškození č. 9



10 Umístění
Poškozený díl
Druh poškození

Interiér (vnitřní
prostor)
Volant
Opotřebení

Způsob opravy (opatření) Vyměnit
Poznámka:

FOTODOKUMENTACE POŠKOZENÍ



Viz popis k poškození č. 10



11 Umístění
Poškozený díl
Druh poškození

Interiér (vnitřní prostor)
Potah sedáku sedadla řidiče
Opotřebení

Způsob opravy (opatření) Vyměnit
Poznámka:

FOTODOKUMENTACE POŠKOZENÍ



Viz popis k poškození č. 11



12 Umístění
Poškozený díl
Druh poškození

Interiér (vnitřní prostor)
Přídavný koberec LP
Opotřebení

Způsob opravy (opatření) Vyměnit
Poznámka:

FOTODOKUMENTACE POŠKOZENÍ



13 Umístění
Poškozený díl
Druh poškození

Interiér (vnitřní
prostor)
Řadicí páka
Opotřebení

Způsob opravy (opatření) Vyměnit
Poznámka:



14 Umístění
Poškozený díl
Druh poškození

Interiér (vnitřní
prostor)
Ruční brzda
Opotřebení

Způsob opravy (opatření) Vyměnit
Poznámka:

FOTODOKUMENTACE POŠKOZENÍ



Umístění
15 Poškozený díl
Druh poškození

Interiér (vnitřní prostor)
Potah opěradla sedadla řidiče
Opotřebení

Způsob opravy (opatření) Vyměnit
Poznámka:



Viz popis k poškození č. 15

FOTODOKUMENTACE POŠKOZENÍ



Umístění
16 Poškozený díl
Druh poškození

Interiér (vnitřní prostor)
Spodní kryt přístrojové desky
Nadstandardní prvek

Způsob opravy (opatření) Odstranit
Poznámka:



Viz popis k poškození č. 16

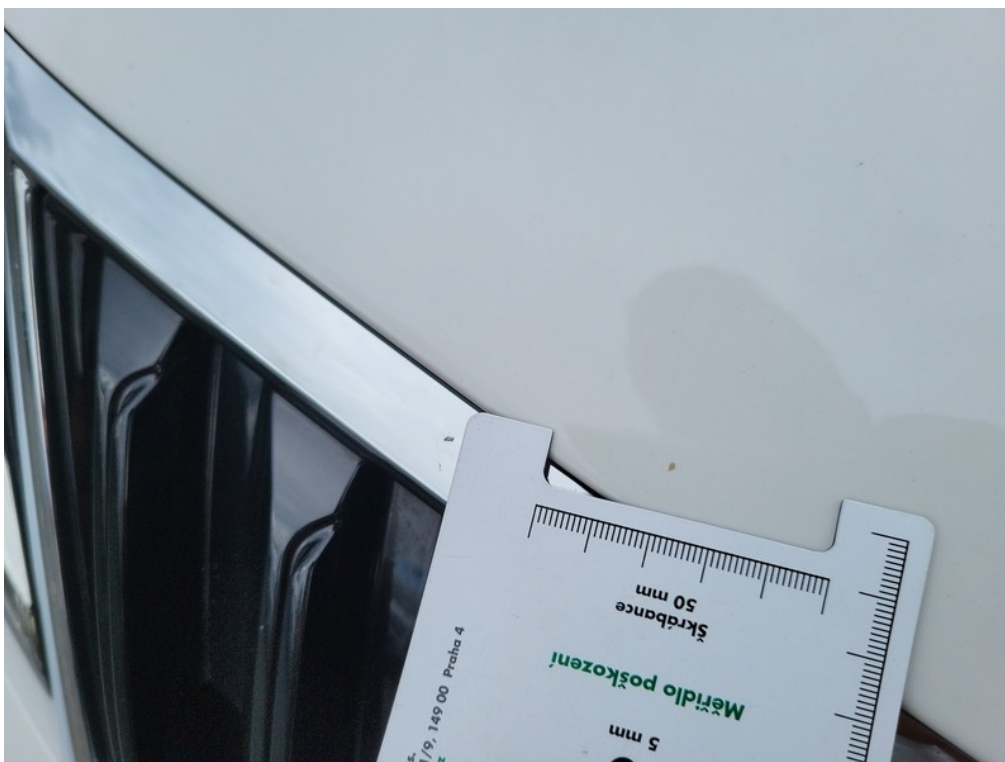
FOTODOKUMENTACE POŠKOZENÍ



Umístění
17 Poškozený díl
Druh poškození

Ostatní
Přední část vozidla
Poškození od
odletujícího kamení

Způsob opravy (opatření) Opravit
Poznámka:



Viz popis k poškození č. 17

FOTODOKUMENTACE POŠKOZENÍ



Umístění
18 Poškozený díl
Druh poškození

Ostatní
Celková plocha
karoserie
Škrábance

Způsob opravy (opatření) Vyleštit
Poznámka:



Umístění
19 Poškozený díl
Druh poškození

Ostatní
Střední plocha
karoserie
Polepy

Způsob opravy (opatření) Odstranit
Poznámka:

FOTODOKUMENTACE POŠKOZENÍ



Viz popis k poškození č. 19